

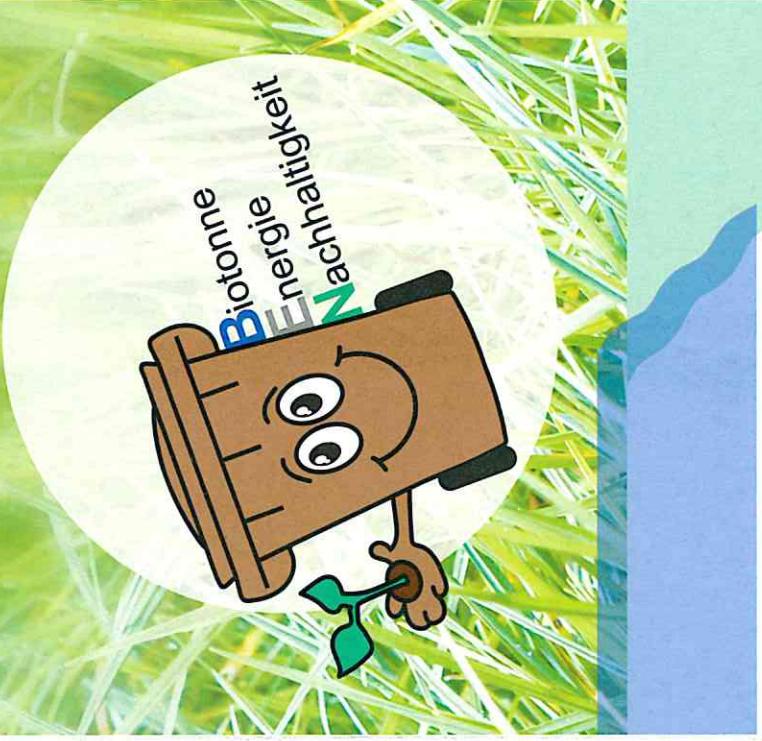


» Restmüllmenge wird erheblich reduziert

» Aus Bioabfall wird Strom und Wärme

» Güteüberwachtetes Düngemittel aus Bioabfall für die Landwirtschaft. Die Güteüberwachung garantiert eine gute Qualität des Komposts

» Kompost aus Bioabfall ersetzt Torf



Informationen

zur Einführung der Biotonne im Landkreis Waldshut



BEN die Biotonne,
das Logo der Biotonne
im Landkreis Waldshut

Warum wird die Biotonne eingeführt?

Das Kreislaufwirtschaftsgesetz schreibt die getrennte Sammlung und Erfassung biogener Abfälle vor. Der Eigenbetrieb Abfallwirtschaft setzt mit der Einführung der Biotonne den politischen Willen des Gesetzgebers, sowie des Kreistages um und gibt allen Bürgerinnen und Bürgern die Möglichkeit, sich aktiv an der Energiewende zu beteiligen.



Was sind biogene Abfälle?

Biogene Abfälle sind tierischer und pflanzlicher Herkunft und stammen aus Küchen, Gärten und Grünflächen.

Wann wird die Biotonne eingeführt?

Die Biotonne wird zum 01.01.2019 eingeführt.

Muss ich eine Biotonne bestellen?

Die Biotonne ist freiwillig.



Welche Vorteile hat die Biotonne für mich?

Die Nutzung einer Biotonne kann Ihnen helfen, Ihr Restmüllvolumen zu senken und die Restmülltonne seltener leeren zu müssen. Grünschnitt muss nicht zum Recyclinghof oder der Grünschnittsammelstelle gefahren werden.

Welchen Nutzen hat die Biotonne für den Landkreis Waldshut?

Durch die Nutzung der Biotonne verringert sich die Restmüllmenge des Landkreises. Dadurch fallen geringere Kosten in der Müllverbrennung an. Biogene Stoffe können durch die getrennte Sammlung wiederverwertet werden, dies schont die Umwelt.



Wann kann ich eine Biotonne bestellen?

Ab Juni 2018, hierfür wird ein separater Bestellflyer an alle Haushalte verteilt.



Was kostet die Biotonne?

Für die Biotonne fällt keine separate Gebühr an.

Zeitplan zur Einführung der Biotonne

Ab Dezember 2017
Informationen zur Biotonne an alle Haushalte
Ab Juni 2018
Biotonnen können bestellt werden
Letztes Quartal 2018
Auslieferung der bestellten Biotonnen im ganzen Landkreis
Ab 01.01.2019
Leerung der Biotonnen

**Wichtig: ab 01.01.2019!!
Restmülltonne und Biotonne
werden im wöchentlichen Wechsel
alle 14 Tage geleert!**

Beispiel:
Gerade Woche: Restmülltonne
Ungerade Woche: Biotonne
Gerade Woche: Restmülltonne
Ungerade Woche: Biotonne usw.

Weitere Informationen zur neuen Abfuhr entnehmen Sie bitte dem Müllkalender für 2019.
Dieser wird Ende 2018 an alle Haushalte verteilt.

Kontakt

Landratsamt Waldshut
Eigenbetrieb Abfallwirtschaft
Telefon 07751/86 5440, Telefax 07751/86 5499
abfallwirtschaft@landkreis-waldshut.de
Waldforstrasse 1, 79761 Waldshut-Tiengen
www.abfall-landkreis-waldshut.de

